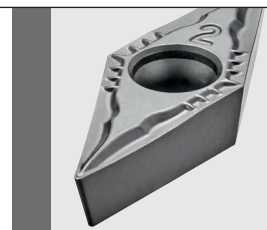


-
- 3 **Das Unternehmen**
The company
-
- 4 **Die LMT Tools**
The LMT Tools
-
- 6 **Die LMT Tools Gruppe –
Das Expertenteam**
The LMT Tools Group –
Team of experts
-
- 8 **Die LMT Group Academy**
The LMT Group Academy
-
- 9 **Der LMT Werkzeugservice**
The LMT tool service
-
- 10 **eboy® – LMT Dienstleistungen**
eboy® – LMT services
-
- 11 **Der neue LMT Schneidstoffschlüssel**
The new LMT cutting material key
-
- 12 **ISO-Bezeichnungssystem
Wendeschneidplatten**
ISO designation system
Indexable inserts

**Wendeschneidplatten
positiv**
Indexable inserts
positive



**Wendeschneidplatten
negativ**
Indexable inserts
negative



**Wendeschneidplatten
Schwerzerspanung**
Indexable inserts
heavy duty turning



**Anhang
Attachment**

